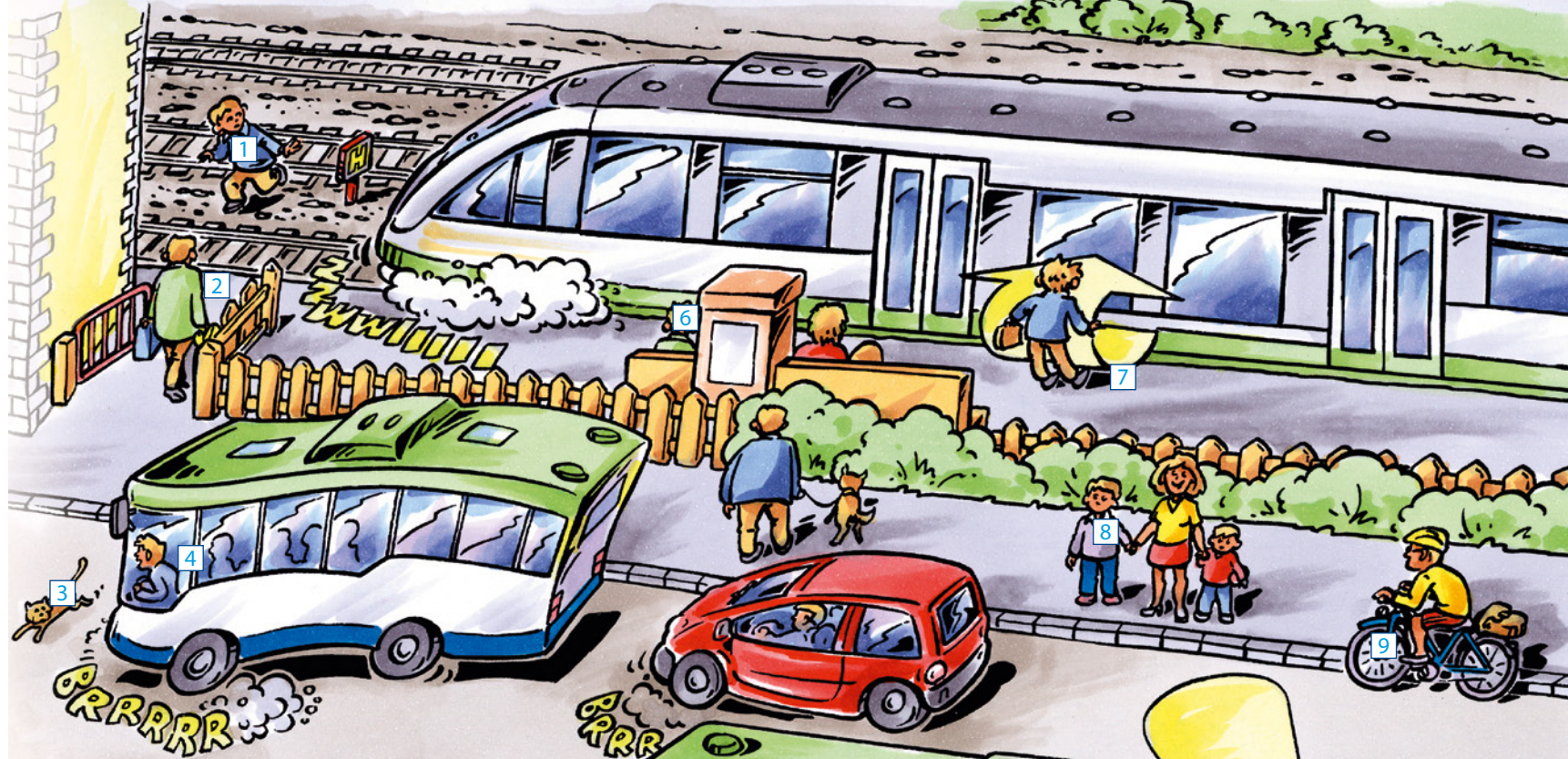


Vorsicht an der Haltestelle

Bus, Tram und Zug haben lange Bremswege – die bei nassem Wetter sogar noch viel länger sind. Außerdem kann der Bus beim Anfahren der Haltestelle ausschwenken, manchmal sogar über den Fußweg. Und weißt du eigentlich, was ein „toter Winkel“ ist? Das ist der Bereich, wo der Fahrer dich trotz Spiegel nicht sehen kann. Durch einige Bahnhöfe rauschen Züge aber auch ganz ohne Stopp durch. Dabei entsteht ein gewaltiger Sog, der Menschen und Gegenstände mitreißen kann! ZVONI's Faustregel: Halte rund einen Meter Sicherheitsabstand zur Bordsteinkante, das sind etwa drei Kinderschritte.



Achtung Gefahr!

Die Haltestelle ist kein Spielplatz! Schau dir gemeinsam mit deinen Eltern ZVONI's Abbildung an und entscheidet, welche sechs Personen sich falsch verhalten.